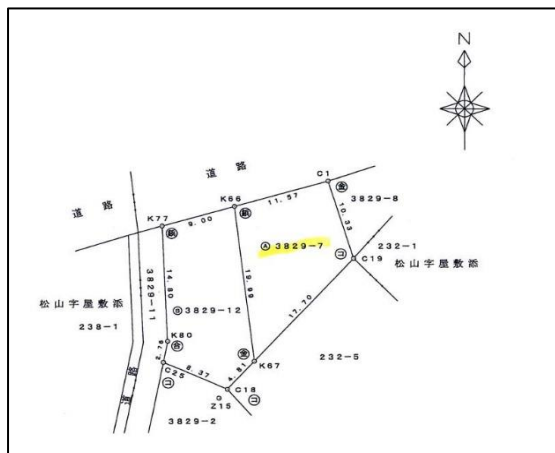


物件No.151(村上市松山の宅地)

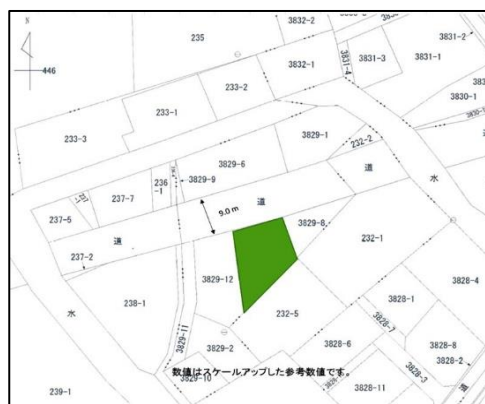
現況写真



実測図



公図



物件名	物件No,151 村上松山の宅地		
最寄駅	JR坂町駅		
間取り	-		
価格	4,070,000円		
所在地	村上市村上3829-7		
土地面積	192.26㎡(58.15坪)		
坪単価	-		
建築面積	-		
建物構造	-		
間取り内容	-		
土地権利	所有権	地目	宅地
都市計画	非線引き	用途地域	第一種住居
建ぺい率	60%	容積率	200%
制限事項			
築年月		駐車場	
現況		引渡	相談
建築番号			
接道状況	一方向・公道		
設備	公営水道,公共下水(敷地内引込予定)		
備考	更地渡し		



株式会社 シバ興産

〒959-3131 新潟村上市藤沢32-6

TEL:0254-62-5658

FAX:0254-62-5659

MAIL:info@shibakousan.com

許可番号:新潟県知事(3)第4799号

ホームページ:<http://www.shibakousan.com>

情報登録日:2017/4/1